

1. Minimalne zahteve za strežnike in delovne postaje.

1.1. Sistemske zahteve za delovno postajo

Operacijski sistemi:

- Windows 2000 SP 4
- Windows Server 2003 SP 2, 32bit
- Windows XP SP 2, 32bit
- Windows Vista, 32bit

Strojne zahteve:

- **Procesor in pomnilnik**
 - Windows Vista, Windows Server 2003
Minimalno: 1 GHz procesor, 1 GB pomnilnika
Priporočljivo: 2 GHz procesor, 1 GB pomnilnika
 - Windows XP, Windows 2000
Minimalno: 800 MHz procesor, 512 MB pomnilnika
Priporočljivo: 1,5 GHz procesor, 1 GB pomnilnika
- **Grafika:** monitor in grafična kartica SVGA (1024x768) ali višje ločljivosti
- **Trdi disk:** 1 GB razpoložljivega prostora

Ostalo:

- **Sistemske nastavitve:** Slovenske regionalne nastavitve, tudi za non-unicode programe
- **Posebne funkcije:** Microsoft Word/Excel (2000, XP, 2003, 2007), za izpis poročil v Wordu in analize v Excelu, Adobe Acrobat Reader za pregled izpisov v formatu PDF, ter skonfiguriran poštni odjemalec za pošiljanje izpisov, poročil preko elektronske pošte.

Opombe:

- Za instalacijo so potrebne administratorske pravice na delovni postaji oz. strežniku. V primeru instalacije na delovno postajo ali strežnik na katerem je že instaliran kakršenkoli podatkovni strežnik.
- Pogoji za brezhibno delovanje produkta PRO.Express je redno vzdrževana delovna postaja oz. server z nameščenimi varnostnimi popravki in očiščena virusnih in spyware programov.

1.2. Sistemske zahteve za strežnik

Operacijski sistemi:

- Do 10 istočasnih uporabnikov:
 - Windows 2000 Professional SP 4
 - Windows XP Professional SP 2, 32bit
 - Windows Vista (Business, Ultimate ali Enterprise), 32bit
- Več kot 10 istočasnih uporabnikov
 - Windows 2000 Server SP 4
 - Windows Server 2003 SP 2, 32bit

Strojne zahteve:

- **Procesor in pomnilnik**
 - Windows Vista, Windows Server 2003
Minimalno: 2 GHz procesor, 1,5 GB pomnilnika
Priporočljivo: Dual Core procesor, 2 GB pomnilnika
 - Windows XP, Windows 2000
Minimalno: 1,5 GHz procesor, 1 GB pomnilnika
Priporočljivo: 2 GHz ali Dual Core procesor, 1,5 GB pomnilnika
- **Trdi disk:** Glede na količino in predvideno rast podatkov. Minimalno 1 GB razpoložljivega prostora za instalacijo.
- **Arhivska enota oz. sistem za arhiviranje podatkov:** Tračna enota, DVD Write enota, zunanji disk ali kopiranje podatkov na drugo lokacijo

Omejitve SQL 2005 Express:

- 1 procesor, 1 GB RAM, maksimalna velikost baze 4 GB

Opombe:

- Za instalacijo so potrebne administratorske pravice na delovni postaji oz. strežniku. V primeru instalacije na delovno postajo ali strežnik na katerem je že instaliran kakršenkoli podatkovni strežnik.
- Pogoji za brezhibno delovanje produkta PRO.Express je redno vzdrževana delovna postaja oz. server z nameščenimi varnostnimi popravki in očiščena virusnih in spyware programov.

1.3. Sistemske zahteve za samostojno delovno postajo s podatkovno bazo

Operacijski sistemi:

- Windows 2000 SP 4
- Windows Server 2003 SP 2, 32bit
- Windows XP SP 2, 32bit
- Windows Vista, 32bit

Strojne zahteve:

- **Procesor in pomnilnik**
 - Windows Vista, Windows Server 2003
Minimalno: 2 GHz procesor, 1,5 GB pomnilnika
Priporočljivo: Dual Core procesor, 2 GB pomnilnika
 - Windows XP, Windows 2000
Minimalno: 1,5 GHz procesor, 1 GB pomnilnika
Priporočljivo: 2 GHz ali Dual Core procesor, 1,5 GB pomnilnika
- **Grafika:** monitor in grafična kartica SVGA (1024x768) ali višje ločljivosti
- **Trdi disk:** Glede na količino in predvideno rast podatkov. Minimalno 1 GB razpoložljivega prostora za instalacijo.
- **Arhivska enota oz. sistem za arhiviranje podatkov:** Tračna enota, DVD Write enota, zunanji disk ali kopiranje podatkov na drugo lokacijo

Ostalo:

- **Sistemske nastavitve:** Slovenske regionalne nastavitve, tudi za non-unicode programe
- **Posebne funkcije:** Microsoft Word/Excel (2000, XP, 2003, 2007), za izpis poročil v Wordu in analize v Excelu, Adobe Acrobat Reader za pregled izpisov v formatu PDF, ter skonfiguriran poštni odjemalec za pošiljanje izpisov, poročil preko elektronske pošte.

Omejitve MS SQL 2005 Express:

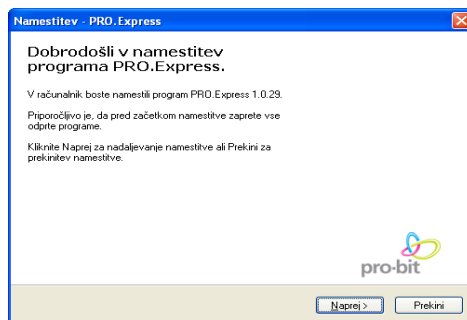
- 1 procesor, 1 GB RAM, maksimalna velikost baze 4 GB

2. Instalacija programa PRO.Express

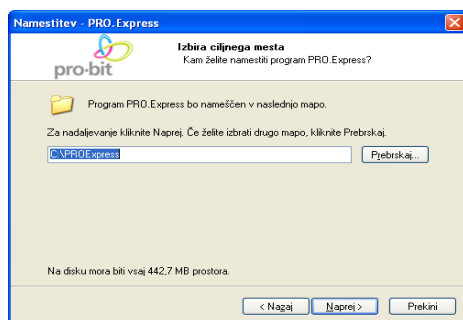
Pri namestitvi za stranke in vse, ki dobijo CD.

NAMESTITEV

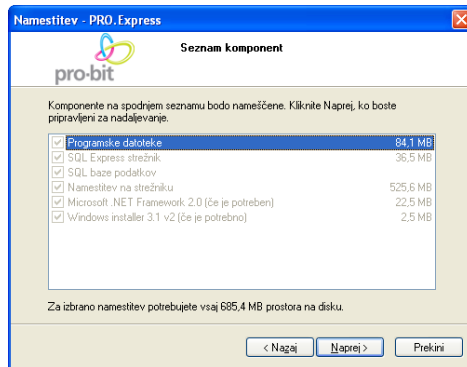
- Vstavi priložen CD-ROM v pogon.
- Na CD-ROMu poišči datoteko **proexpress_full_1.0.xxx.exe** ali (**proexpress_full_1.0.xxx_demo.exe**) in jo poženi z dvoklikom ali pritiskom na tipko *Enter*.
- Izberi jezik v katerem bo potekala namestitev (Prevzeta vrednost: *Slovenski*) in izberi *V Redu*.
- Preberi informacije na začetnem naslovu in izberi *Naprej*.



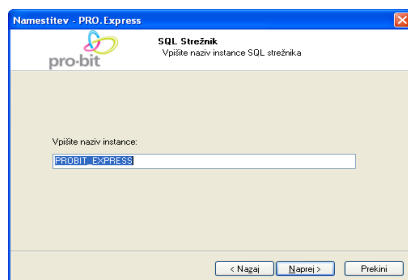
- Vpiši pot do mape v katero se bo namestil **Pro.Express** (PRIPOROČILO: sprejmi priporočeno vrednost) in izberi *Naprej*.



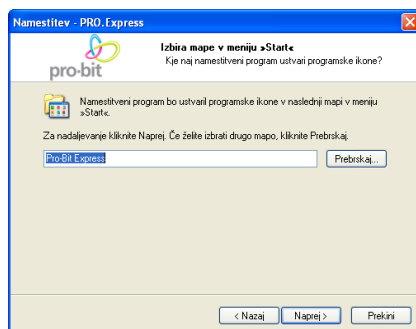
- Preglej seznam komponent in izberi *Naprej*.



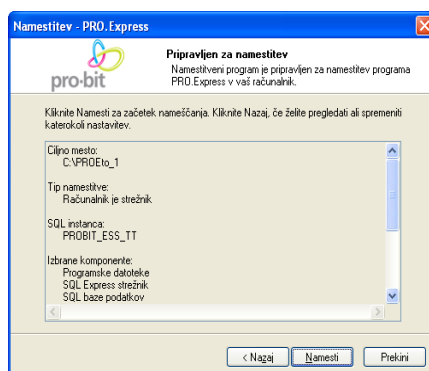
- Vpiši naziv instance (PRIPOROČILO: sprejmi priporočeno vrednost) in izberi *Naprej*.



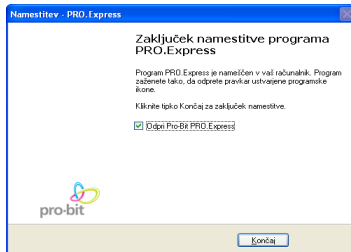
- Vpiši naziv, ki bo prikazana na bližnjici in v mapi v menuju *Start* (PRIPOROČILO: sprejmi priporočeno vrednost) in izberi *Naprej*.



- Preveri vpisane vrednosti in izberi *Namesti*, če se s njimi strinjaš in želiš nadaljevati z namestitvijo. S izbiro *Nazaj* se lahko vračaš na predhodnje korake (zaslone) in spreminjaš vpisane vrednosti.



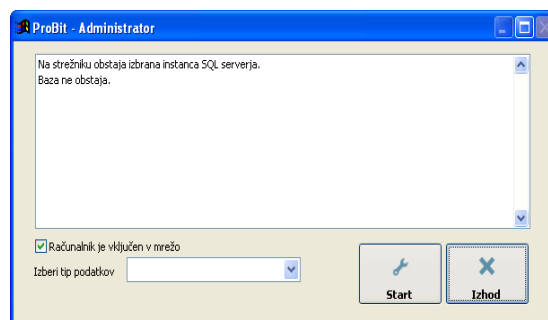
- Z zgornjo akcijo se je pričela namestitev **Pro.Express**.
- Namestitev **Pro.Express** lahko prekineš z izbiro *Prekini*.
- Z izbiro *Končaj* (PRIPOROČILO: ne spreminjati privzetih vrednosti) se bo zaključil prvi del namestitve in zagnal se bo **Pro.Express**.



- Če nameščamo na Microsoft Vista moram predno izvedeno naslednji korak dodeliti SQL Express 2005 administrativne pravice:
 - Odpremo *SQL Server Surface Area Configuration* Application (Start --> All Programs --> Microsoft SQL Server 2005 --> Configuration Tools -->SQL Server Surface Area Configuration)
 - Kliknemo na *Add New Administrator*
 - Sledimo navodilom na zaslonu.

3. Izbira podatkov.

Z izbiro *Start* poženemo drugi del namestitve. Na tem zaslonu lahko izberemo tip namestitve [Računalnik je vključen v mrežo] (*Samostojna/Mrežna*; Izberemo *Samostojna* → odstranimo kljukico, če bomo Pro.Express uporabljali samo na temu računalniku).



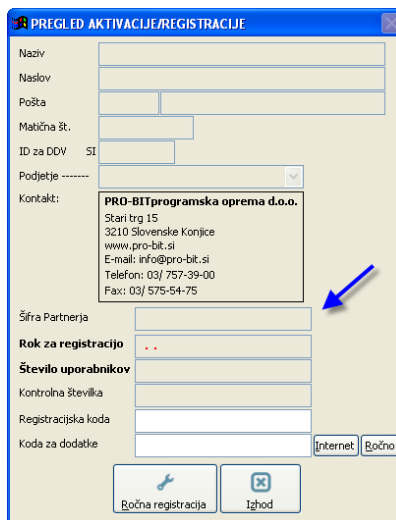
Izberemo lahko tudi tip podatkov (Tipi podatkov so prilagojeni posameznim pravnim oblikam gospodarskih in drugih družb).

4. Aktivacija.

Po uspešno zaključenem zgornjem koraku, moramo aktivirati in registrirati aplikacijo. Le to lahko opravimo na dva načina:

- a. Aktiviramo sedaj, registramo v prihodnje.

Aplikacijo pro.express aktiviramo tako, da izpolnimo vsa polja na spodaj prikazanem obrazcu. (Pomembna polja so: *Matična številka*, *ID za DDV* in *Podjetje*). Poleg omenjenih polj, pa je potrebno vpisati *Šifro Partnerja*, posredoval vam jo je PRO-BIT oziroma pooblaščen partner PRO-BITa. Postopka ni mogoče nadaljevati brez tega podatka.



Aktivacija aplikacije je lahko ročna ali preko interneta. Aplikacija se registrira tako, da odpremo okno (Orodja\Podatki o registraciji) in pritisnemo na gumb »Internet registracija«.

V primeru težav pa naredimo sledeče: V polje »registracijska koda« vpišemo kodo **1014** in pritisnemo na gumb »Ročna registracija«.

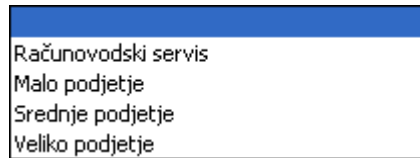
- b. Aktiviramo sedaj, registramo sedaj

V polje »registracijska koda« vpišemo kodo, ki nam jo je posredoval Pro-bit d.o.o. oziroma pooblaščen partner in pritisnemo na gumb »Internet registracija«. Iz strežnika za registracijo se bodo prenesli podatki in napolnili polja na obrazcu.

Ko je program registriran velja neomejeno kljub napisani letnici!

Kadar je računalnik vključen v mrežo se izbere možnost vključen v mrežo, kadar bo računalnik deloval izven mreže, potem se izbere možnost, da računalnik ni vključen v omrežje.

5. Pri postopku aktivacije je zelo pomembno, da izberemo pravi paket (polje: *Podjetje*), saj je od te izbire odvisna nadaljna priprava aplikacije. Na spodnji sliki so prikazani razpoložljivi paketi.



Krajše oznake za pakete:

- | | | |
|----|---|---------------------|
| RS | → | Računovodski servis |
| S | → | Malo podjetje |
| M | → | Srednje podjetje |
| L | → | Veliko podjetje |

5. Primerjava proexpress z drugimi PRO3, različni paketi S, M, L, dodatki k raznim paketom.

V pro.expressu so nastavitve že prednastavljene in lahko stranka kar prične z delom.

	RS Računovodski servis	S Small	M Medium	L Large
Glavna knjiga s saldakonti	✓		✓	✓
Obračun ddv	✓		✓	✓
Plačilni promet	✓		✓	✓
Blagajna	✓		✓	✓
Osnovna sredstva	✓		✓	✓
Plače	✓		✓	✓
Potni nalogi	✓	✓	✓	✓
Fakturiranje storitev	✓	✓	✓	✓
Veleprodaja in materialno poslovanje		✓	✓	✓
Servis				✓
Enostavna proizvodnja				✓
DODATKI				
Maloprodaja		✓	✓	✓
Materialno poslovanje	✓			

6. Hiter začetek dela.

V inštalacijskem CD-ju so priložena navodila za hiter pričetek dela, za podrobnejša navodila pri uporabi programa pa se prikažejo kadar stisnemo tipko F1.